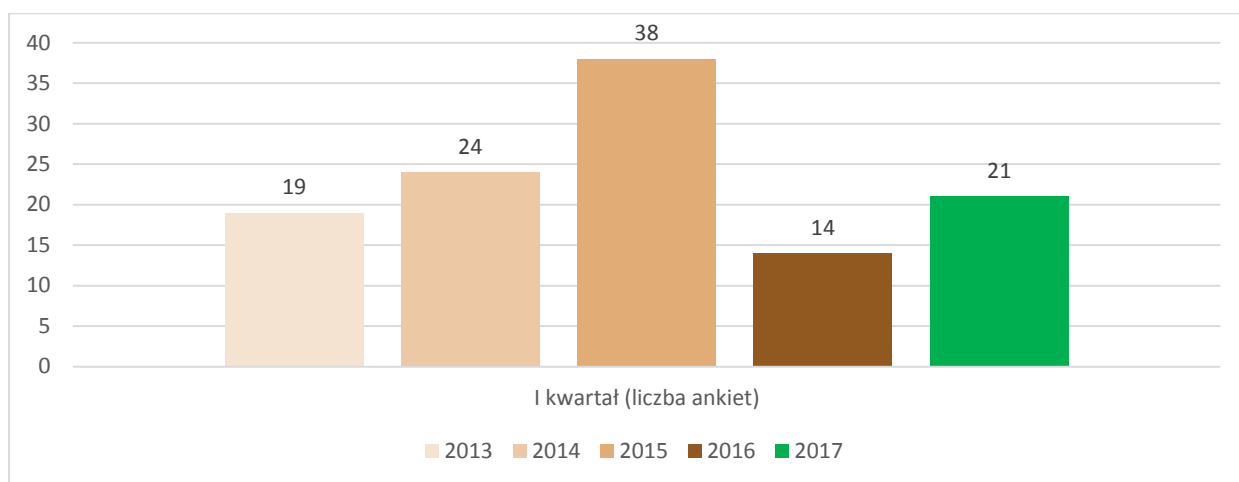


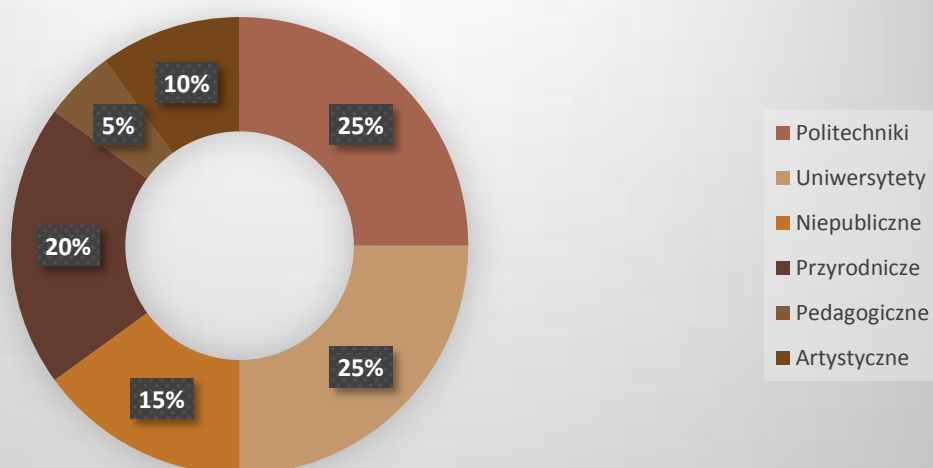
ANALIZA PROCESU ANKIETYZACJI.

I KWARTAŁ 2017 R.

W pierwszym kwartale roku 2017 do Biura PKA wpłynęło 21 kwestionariuszy ankietowych.

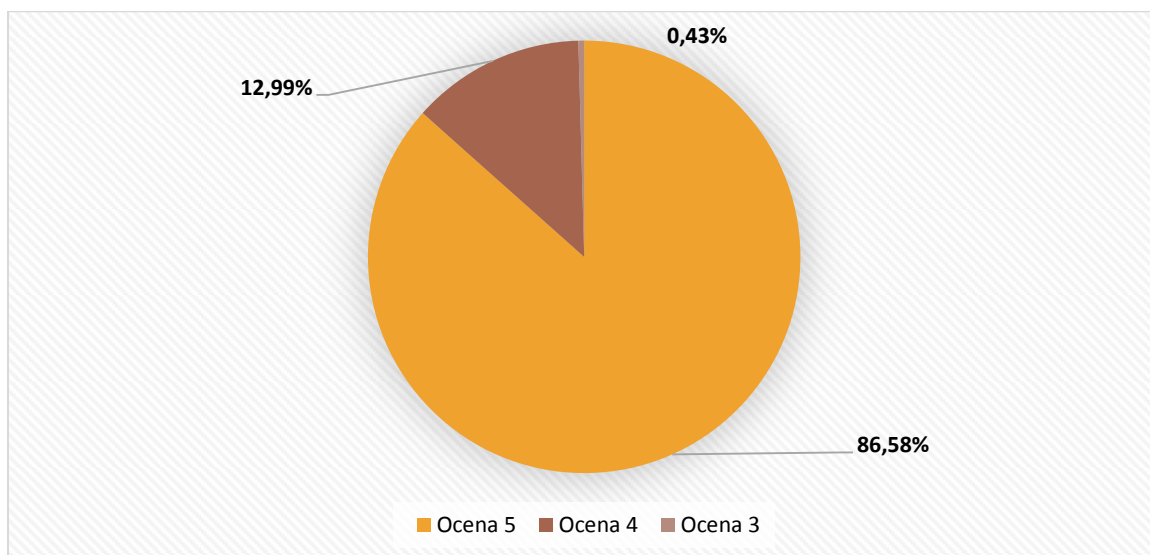


Ankiety w zależności od typu uczelni



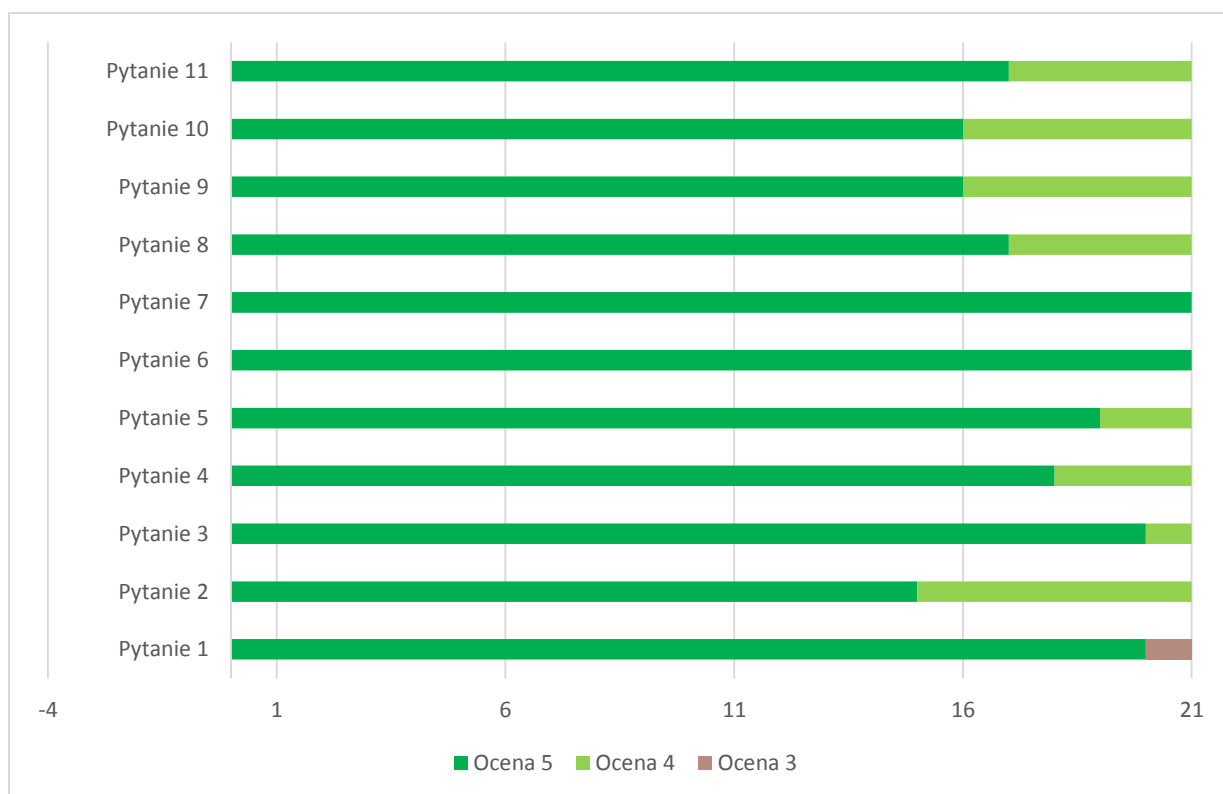
WYNIKI ODPOWIEDZI NA PYTANIA ZAMKNIĘTE

Wyniki osiągnięte przez PKA są – podobnie jak w latach ubiegłych – bardzo dobre. Oceny bardzo dobre i dobre stanowią łącznie przeszło 9% wszystkich not, a oceny poniżej „3” („Trudno powiedzieć”) nie zostały sformułowane ani razu.



Szczegółowa lista pytań zamkniętych oraz wskazania respondentów przedstawione zostały poniżej:

1. Czy Biuro PKA przysłało Państwu informację o planowanej wizytacji wystarczająco wcześniej, aby można się było do niej dobrze przygotować?
2. Czy Państwa zdaniem członkowie zespołu wnikliwie zapoznali się przed wizytacją z Raportem Samooceny? Jeśli odpowiedź jest negatywna prosimy o krótkie uzasadnienie.
3. Czy zakres przedmiotowy wizytacji pozwolił na sprawną i rzetelną ocenę jakości kształcenia?
4. Czy czas trwania wizytacji pozwolił na sprawną i rzetelną ocenę jakości kształcenia?
5. Czy zespół wizytujący formułował swoje oczekiwania w sposób zrozumiały?
6. Czy zespół wizytujący formułował swoje oczekiwania w sposób zgodny z obowiązującymi przepisami prawa?
7. Czy postawa i zachowanie członków zespołu oceniającego w trakcie całej wizytacji świadczyły o poszanowaniu standardów etycznych?
8. Czy podsumowanie pracy zespołu oceniającego podczas spotkania z władzami uczelni było poparte rzeczową i obiektywną argumentacją?
9. Czy wizytacja okazała się pomocna w rozwiązywaniu bieżących problemów dotyczących ocenianego kierunku / jednostki?
10. Czy wizytacja okazała się pomocna w ukierunkowywaniu ewentualnych zmian?
11. Jak ogólnie oceniacie Państwo jakość pracy zespołu oceniającego?



ANALIZA ODPOWIEDZI NA PYTANIA OTWARTE ORAZ PODZIAŁ ANKIET NA ZESPOŁY

Ze względu na skromną próbę odstąpiono od analizy odpowiedzi w ramach poszczególnych zespołów oraz szczegółowej analizy odpowiedzi na pytania otwarte.