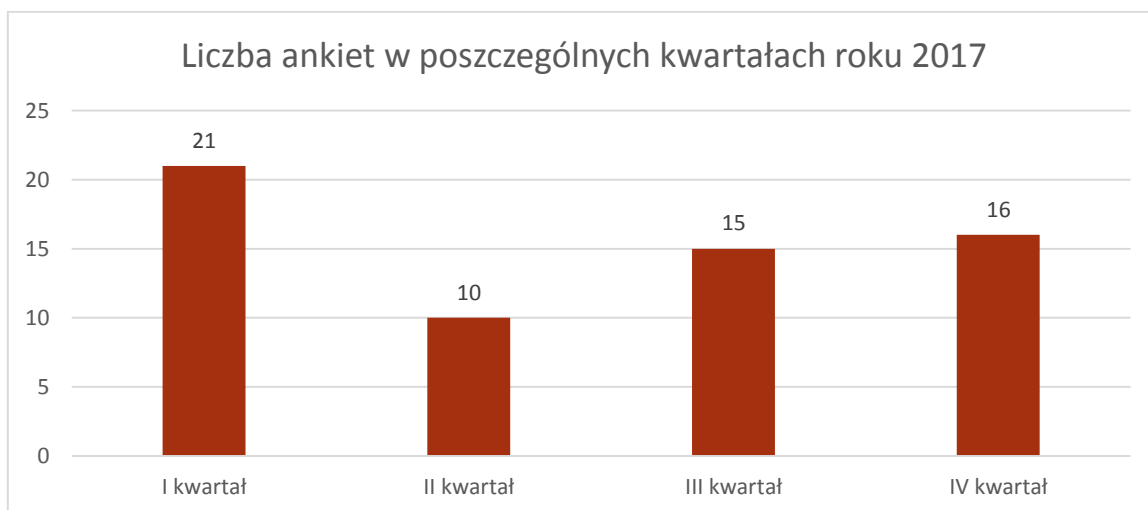


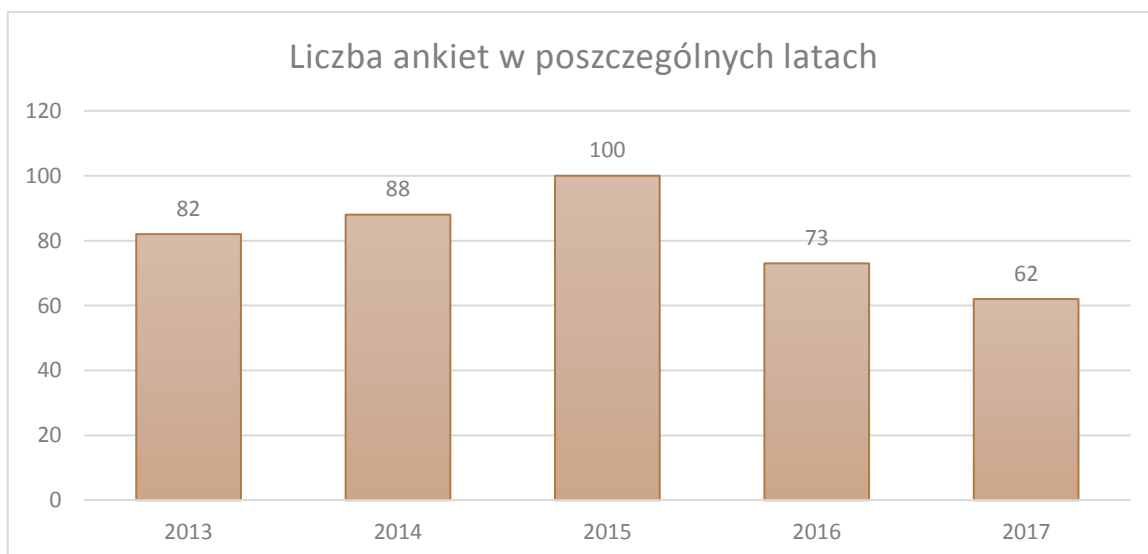
Polska Komisja Akredytacyjna w świetle badań ankietowych IV kwartał 2017 r.

Ocena prac zespołów oceniających Polskiej Komisji Akredytacyjnej, a także ocena przyjętych przez Polską Komisję Akredytacyjną procedur, realizowana jest m. in. poprzez badania ankietowe przeprowadzane po wizycie zespołu oceniającego w danej uczelni. Jest to jeden z fundamentów systemu zapewniania jakości wdrożonego przez PKA w 2013 r.

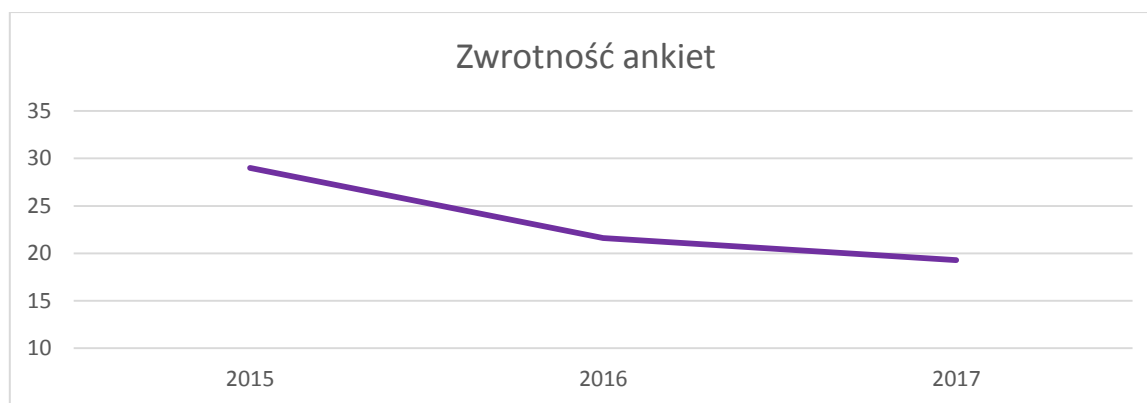
W IV kwartale 2017 r. do Biura Polskiej Komisji Akredytacyjnej wpłynęło 16 wypełnionych kwestionariuszy.



Jest to kolejny rok, w którym aktywność ankietowanych wyraźnie maleje.



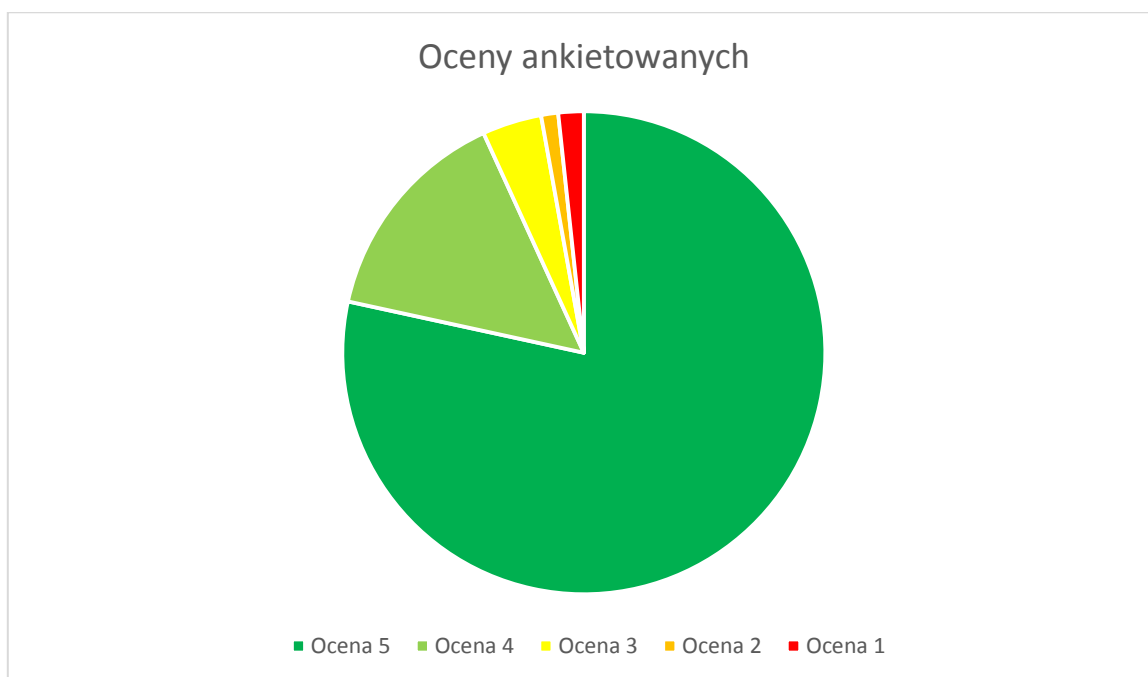
Równie niepokojąca jest analiza trendu zwrotności w latach 2015 – 2017, która wskazuje na spadek poniżej wyniku z najsłabszego dotąd pod tym względem roku 2013 (ok. 20,5%).



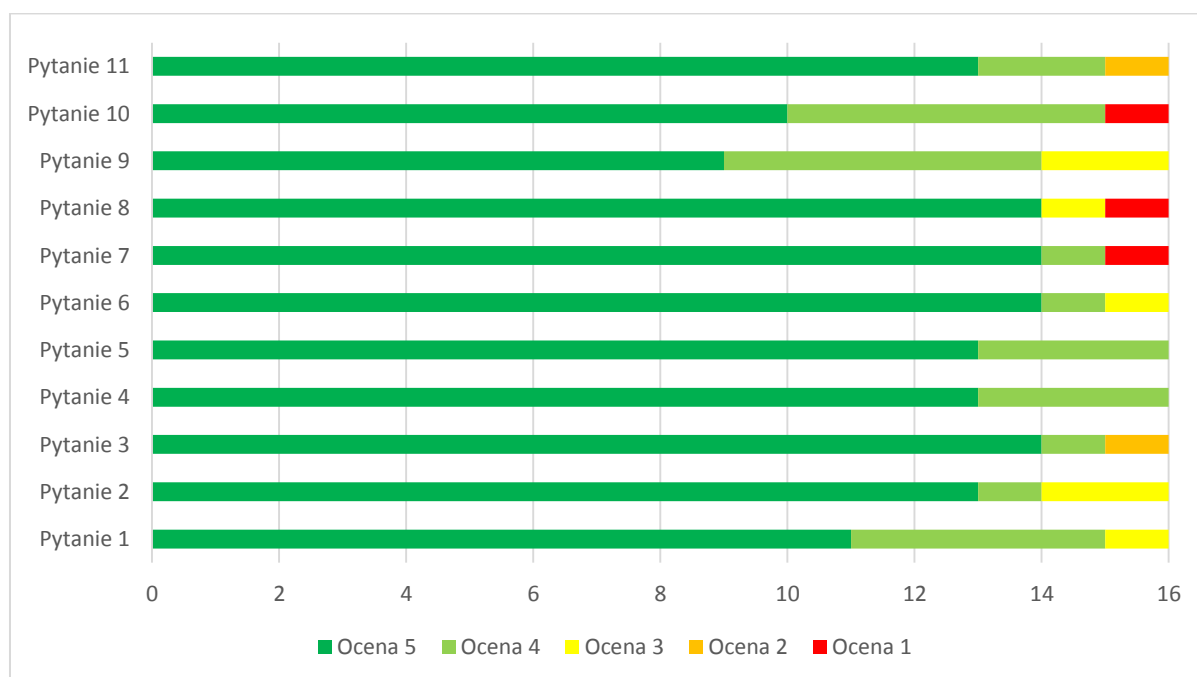
Polska Komisja Akredytacyjna w dalszym ciągu wykorzystuje zestaw pytań opracowany w 2008 r. Zestaw ten obejmuje następujące pytania:

1. *Czy Biuro PKA przysłało Państwu informację o planowanej wizytacji wystarczająco wcześnie, aby można się było do niej dobrze przygotować?*
2. *Czy Państwa zdaniem członkowie zespołu wnikliwie zapoznali się przed wizytacją z Raportem Samooceny? Jeśli odpowiedź jest negatywna prosimy o krótkie uzasadnienie.*
3. *Czy zakres przedmiotowy wizytacji pozwolił na sprawną i rzetelną ocenę jakości kształcenia?*
4. *Czy czas trwania wizytacji pozwolił na sprawną i rzetelną ocenę jakości kształcenia?*
5. *Czy zespół wizytujący sformułował swoje oczekiwania w sposób zrozumiały?*
6. *Czy zespół wizytujący sformułował swoje oczekiwania w sposób zgodny z obowiązującymi przepisami prawa?*
7. *Czy postawa i zachowanie członków zespołu oceniającego w trakcie całej wizytacji świadczyły o poszanowaniu standardów etycznych?*
8. *Czy podsumowanie pracy zespołu oceniającego podczas spotkania z władzami uczelni było poparte rzeczową i obiektywną argumentacją?*
9. *Czy wizytacja okazała się pomocna w rozwiązywaniu bieżących problemów dotyczących ocenianego kierunku / jednostki?*
10. *Czy wizytacja okazała się pomocna w ukierunkowywaniu ewentualnych zmian?*
11. *Jak ogólnie oceniają Państwo jakość pracy zespołu oceniającego?*

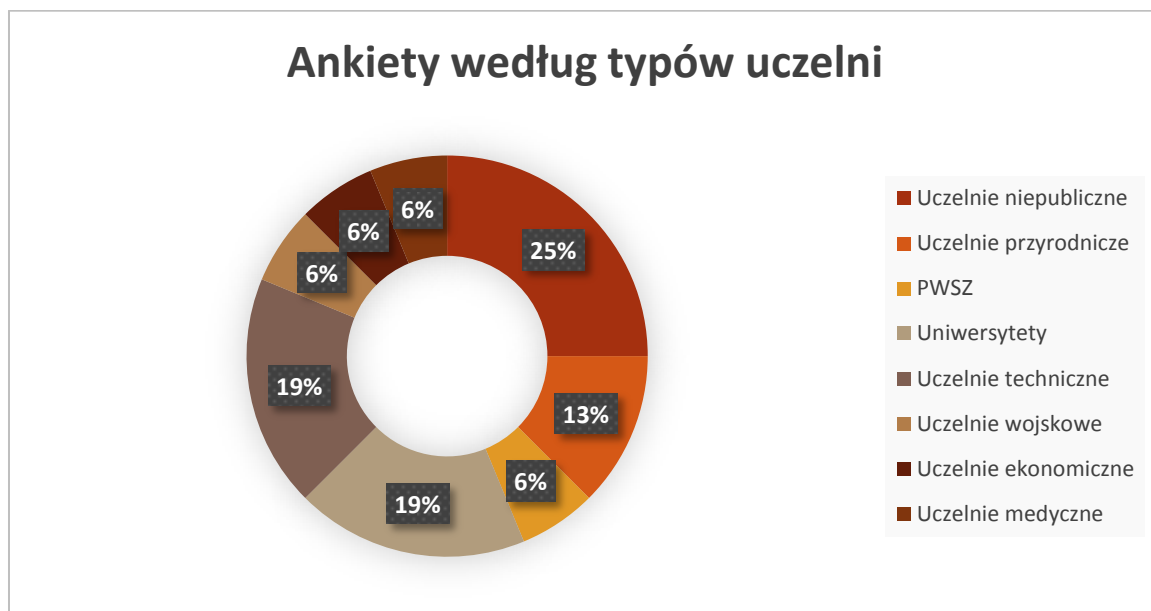
Wyniki uzyskane w ostatnim kwartale 2017 r. nie odbiegają od uzyskiwanych w latach ubiegłych. Oceny pozytywne stanowią zdecydowaną większość (łącznie przeszło 93%), a negatywne są bardzo nieliczne (poniżej 3%).



Przypadki ocen negatywnych były – zgodnie z przyjętą przez Komisję procedurą – kierowane do wyjaśnienia przez Sekretarza PKA. Pomimo jednak wystąpienia takich przypadków ogólna ocena Polskiej Komisji Akredytacyjnej w czwartym kwartale 2017 r., podobnie jak w poprzednich okresach sprawozdawczych, pozostaje niezwykle wysoka: średnia arytmetyczna wyliczona na podstawie odpowiedzi na pytania zamknięte wyniosła 4,67 w pięciostopniowej skali. W rozbiciu na poszczególne pytania statystyka ta przedstawia się następująco:



Udział wśród respondentów poszczególnych grup i typów uczelni w ostatnim kwartale 2017 r. przedstawiał się następująco:



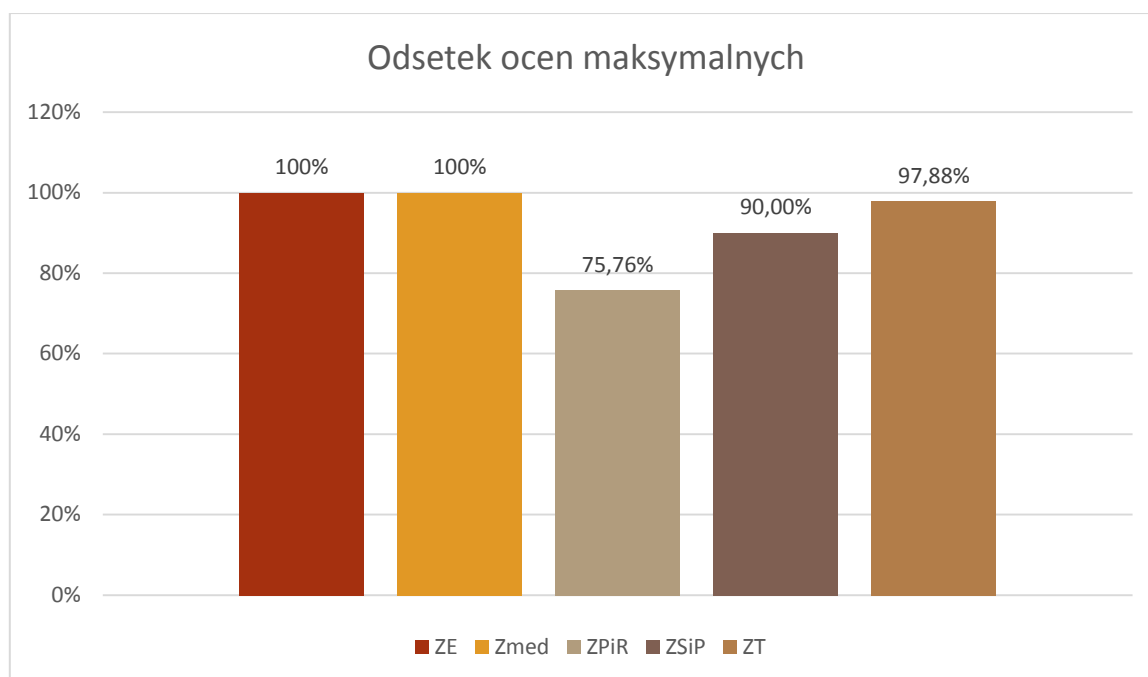
Ankiety w poszczególnych zespołach PKA

Liczba wypełnionych kwestionariuszy w ramach poszczególnych zespołów obszarowych PKA jest diametralnie różna, ale przyglądając się wynikom należy wziąć pod uwagę, że bardzo różna jest również próba badawcza, tj. liczba przeprowadzonych ocen.

Zespół	Liczba wypełnionych ankiet
Zespół nauk humanistycznych	-
Zespół nauk społecznych w zakresie nauk ekonomicznych	4
Zespół nauk społecznych w zakresie nauk społecznych i prawnych	2
Zespół nauk ścisłych	-
Zespół nauk przyrodniczych oraz rolniczych, leśnych i weterynaryjnych	3

Zespół nauk technicznych	6
Zespół nauk medycznych i nauk o zdrowiu oraz nauk o kulturze fizycznej	1
Zespół sztuki	-

Różnice ujawniają się także, kiedy przyjrzymy się odsetkowi ocen maksymalnych przyznanych poszczególnym zespołom obszarowym PKA:



Analizując ekstrema należy pamiętać, że skromna liczba wypełnianych kwestionariuszy nie pozwala wysuwać daleko idących wniosków. Na zdecydowanie odstającym od średniej wyniku Zespołu nauk przyrodniczych oraz rolniczych, leśnych i weterynaryjnych zaważyła jedna ankieta, bowiem stanowi ona aż 33% analizowanych odpowiedzi.

Analiza odpowiedzi na pytania otwarte

W kwestionariuszu przygotowanym Przez Polską Komisję Akredytacyjną znajduje się 5 pytań otwartych:

1. Jakie aspekty pracy zespołu oceniającego oceniacie Państwo najwyżej?
2. Co należałoby zmienić w pracy zespołów oceniających?
3. Jakim zagadnieniom należałoby Państwa zdaniem poświęcić więcej czasu w trakcie wizytacji?
4. Jakie macie Państwo inne uwagi dotyczące pracy zespołu oceniającego?
5. Jakie macie Państwo inne uwagi dotyczące przyjętych przez PKA kryteriów i procedur?

Spostrzeżenia sformułowane przez ankietowanych korelowały z ogólną oceną prac PKA wyrażoną w odpowiedziach na pytania zamknięte, tj. zawierały w zdecydowanej większości oceny pozytywne. Akcentowano przede wszystkim profesjonalizm członków zespołów oceniających, ich życzliwość i kulturę osobistą.

Ankietowani zwracali jednocześnie uwagę, że harmonogram wizytacji bywa niezwykle napięty i może niekorzystnie wpływać na przebieg wizytacji (w tym na odpowiednie wyeksponowanie atutów danej jednostki). Z drugiej jednak strony, w odpowiedzi na pytanie nr 3 wielu respondentów oceniało, że czas poświęcony poszczególnym podlegającym ocenie obszarom był odpowiedni.

W części odpowiedzi znalazły się krytyczne uwagi wskazujące nadmierne zbiurokratyzowanie procedur realizowanych przez PKA (np. nadmierną szczegółowość raportu samooceny, czy kryteria, które nie tworzą zbioru rozłącznego).